



安通控股
Antong Holdings

安通控股股份有限公司

地址：福建省泉州市丰泽区东海街道通港西街 156 号安通控股大厦
邮政编码：362000 客服热线：4008665656 0595-28555999（总机）

关于拆空集装箱自行清洁的规定

尊敬的客户：

为响应“绿色物流”倡议，减少残留物料造成的环境污染，进一步提高客户用箱体验，我司做出如下规定：

一、还箱清洁要求

- 1、车队还箱前均需确保箱体清洁，符合我司清洁标准。
- 2、确保箱内无残留物，包括但不限于：货物本身及包装加固材料（如钢丝绳、垫木、铁钉、绑扎带、胶带、涂鸦等）。

二、责任认定

- 1、清洁责任仅限制于本航次承运货物，旧有污染不归属此范围。
- 2、始发港发货人提空时发现箱内有污染情况，可拒绝使用或及时向我司进行报备，否则视为所提集装箱为洁净集装箱，如在目的港产生清洁费用由本航次责任人承担。
- 3、运输条款为目的港到港，清洁除杂责任由目的港车队承担。

4、运输条款为目的港到门，订舱代理可协调收货人或送货车队自行清理，否则产生清洁除杂费用我司将向订舱代理追缴。

5、起运港已预收洗箱费，产生洗箱费用由我司承担。如有除杂费用将向相关责任人收取。

三、未按要求清洁的，将向责任方按照以下标准清洁费用。

污染情况	收费标准	检验标准
未经清洗	200 元/箱	无残留、无污染物 (详见附件 1、2)
洗涤不符合要求	100 元/箱	无残留、无污染物 (详见附件 1、2)

四、箱体附加费免责不包含清洁除杂费用。如果是归还集装箱出现腐蚀、恶臭、油污、货物残留情况，将另行安排修箱追索。

在此，再次感谢广大客户给予的我司理解与支持，并希望您一如既往的选择与我们同行。



附件 1

污染情况示例

1、普通污染



2、残留物



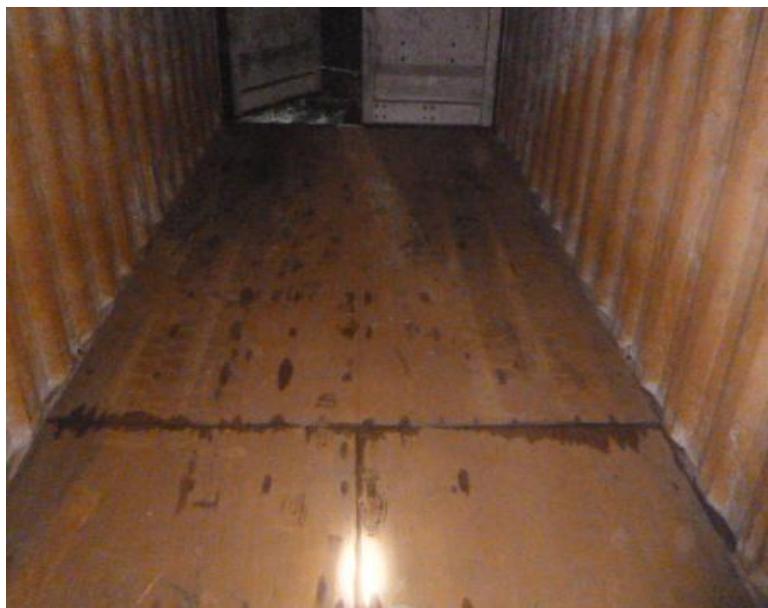
3、油污



4、大量残余物



5、内板污染



6、恶臭污染



6、 垫木铁钉留存、 叉车进出污箱



附件 2

各类箱品的最低清洁要求示例

1、煤炭箱/ATO 老旧箱



2、ATL1/ATL 箱 (B类箱)



3、ANT 箱（A 类箱）



4、清扫后可接受状态

